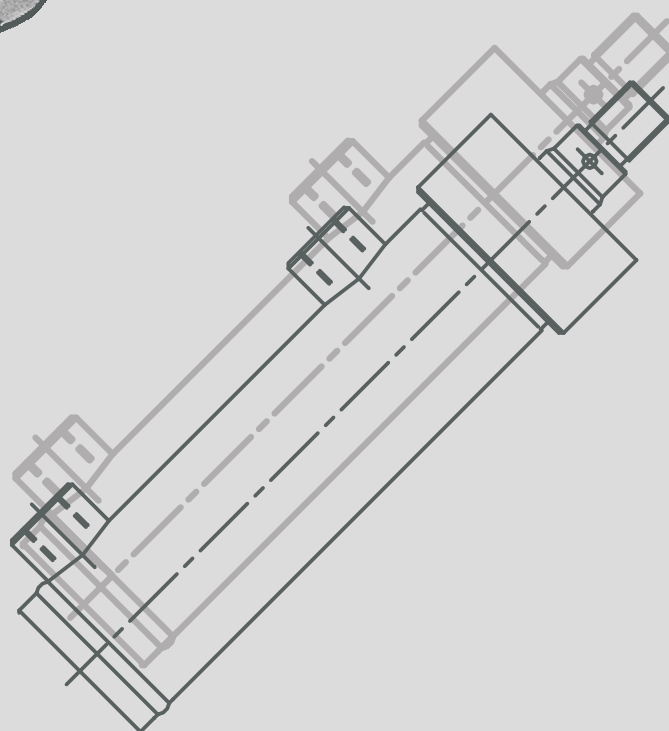




MDR

ISO 3320



HYDRAULIKZYLINDER
VÉRINS HYDRAULIQUES
HYDRAULIC CYLINDERS
CILINDROS HIDRAULICOS



Serie - Type - Type - Typ

MDR

ISO 3320



CARACTERISTICAS

Norma	ISO - 3320 (Camisa y Vástago)									
Tipo de construcción	Tapas y fijaciones soldadas									
Presión mínima	15 bars									
Presión nominal	210 bars									
Presión de prueba	250 bars									
Posición de montaje	s/pedido									
Temperatura de trabajo	-20° C + 80° C con juntas tipo R / A									
Temperatura de trabajo	-20° C + 120° C con juntas tipo V									
Fluido	Aceite mineral									
Viscosidad	12... 90 m.m. /s									
Filtración	Grado de filtración según NAS 1638									
Tipo de estanqueidad	Ver código para pedido									
Ø Camisa - Pistón (m.m.)	32	40	50	63	80	100	125	160	200	250
Ø Vástago	16	22/28	28/36	36/45	45/56	56/70	70/90	90/110	110/140	140/180
Velocidad máx. (m/s) tipo R	0,5			0,4			0,25			
Velocidad máx. (m/s) tipo A	1						0.7			
Tolerancia de carrera	CETOP RP 78 H									

SPECIFICATIONS

Standard	ISO - 3320 (Piston and rod)									
Type	Lids and welded attachments									
Min. pressure	15 bars									
Nominal pressure	210 bars									
Test pressure	250 bars									
Mounting position	s/pedido									
Working temperature	-20° C + 80° C with joints type R / A									
Working temperature	-20° C + 120° C with joints type V									
Fluid	Mineral oil									
Viscosity	12... 90 m.m. /s									
Filtration	Oil contamination NAS 1638									
Rod and piston seals	See ordering code									
Piston-dia (m.m.)	32	40	50	63	80	100	125	160	200	250
Rod-dia (m.m.)	16	22/28	28/36	36/45	45/56	56/70	70/90	90/110	110/140	140/180
Max. speed (m/s) seals R	0,5			0,4			0,25			
Max. speed (m/s) seals A	1						0.7			
Stroke tolerance	CETOP RP 78 H									



Serie - Type - Type - Typ

MDR

ISO 3320



CARACTERISTIQUES

Norme	ISO - 3320									
Type de construction	Couvercles et fixations soudés									
Pression mini	15 bars									
Pression de service	210 bars									
Pression d'essai	250 bars									
Position de montage	s/commande									
Température de service	-20° C + 80° C pour étanchéité qualité R / A									
Température de service	-20° C + 120° C pour étanchéité qualité V									
Fluide	Huile minerale									
Viscosité	12... 90 m.m. /s									
Filtration	Pollution de huile suivant NAS 1638									
Étanchéité tige et piston	s/désignation de commande									
Ø Alesage (m.m.)	32	40	50	63	80	100	125	160	200	250
Ø Tige (m.m.)	16	22/28	28/36	36/45	45/56	56/70	70/90	90/110	110/140	140/180
Vitesse max. (m/s) étanchéité R	0,5			0,4			0,25			
Vitesse max. (m/s) étanchéité A	1						0,7			
Tolérance de course	CETOP RP 78 H									

KENNGRÖSSEN

Norm	ISO - 3320 (Kolben und Kolbenstangen)									
Bauart	Deckeln und Lötungsbefestigung)									
Min Druck	15 bars									
Betriebsdruck	210 bars									
Prüfdruck	250 bars									
Einbaulage	Beliebig									
Arbeittemperatur	-20° C + 80° C für Normaldichtungen R / A									
Arbeittemperatur	-20° C + 120° C für Normaldichtungen V									
Fluid	Mineralöl									
Viskosität	12... 90 m.m. /s									
Filterung	Ölverschmutzung NAS 1638									
Kolben- un Stangen-Dichtung	Siehe Bestellschlüssel									
Kolben Ø (m.m.)	32	40	50	63	80	100	125	160	200	250
Kolbenstangen Ø (m.m.)	16	22/28	28/36	36/45	45/56	56/70	70/90	90/110	110/140	140/180
Max Hub (m/s) Bauart R	0,5			0,4			0,25			
Max Hub (m/s) Bauart A	1						0,7			
Hubtoleranz	CETOP RP 78 H									



Serie - Type - Type - Typ

MDR

ISO 3320



PANDEO - BUCKLING LENGTH - FLAMBAGE - KNICKLÄNGE

ATENCIÓN: La longitud máxima de pandeo L_i está determinada en el diagrama y debe dividirse por el factor de corrección K en función del tipo de fijación.

ATTENTION: The buckling length L_i determined by the graph has to be divided by correction factor K according to mounting type.

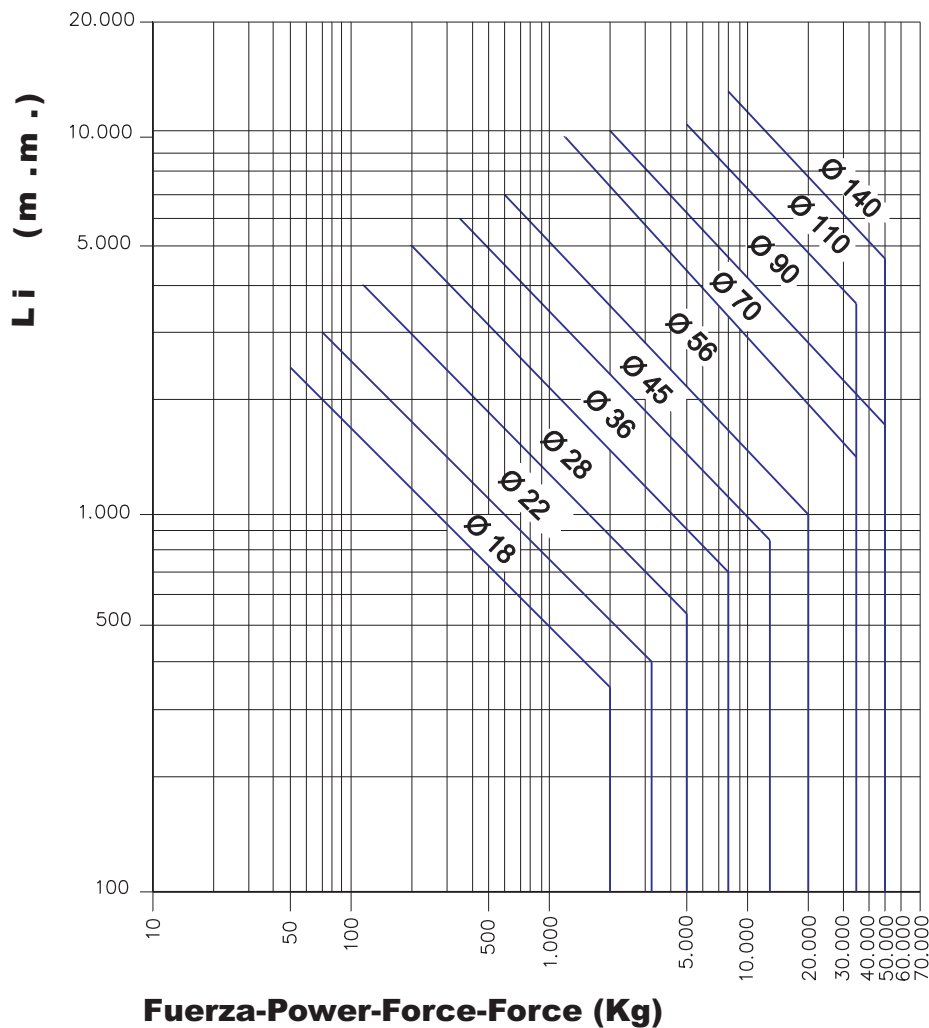
ATTENTION: La longueur maxi de flambage L_i de-terminée par le diagramme doit être divisée par le facteur de correction K en fonction du type de fixation.

ACHTUNG: Die maximale Knicklänge L_i ist mit Hilfe des Diagramms bestimmt, und sie müsst nach Befestigungsart durch den Korrekturfaktor dividieren.

$$L = \frac{L_i}{K}$$

L_i = longitud máxima
 L_i = longueur max

L_i = buckling length
 L_i = maximale Knicklänge





Serie - Type - Type - Typ

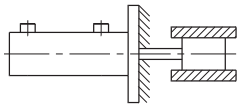
MDR

ISO 3320



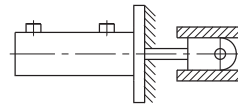
TIPO DE MONTAJE - MOUNTING TYPE - MODE DE FIXATION - BEFESTIGUNGSART

Factor de corrección K - Correction factor K - Facteur de correction K - Korrekturfaktor K



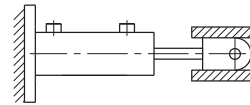
Fc = 0,5

Brida Delantera
Front flange mounting
Bride avant
Rechteckigen Kopfflansch



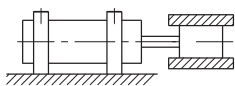
Fc = 0,7

Brida Delantera
Front flange mounting
Bride avant
Rechteckigen Kopfflansch



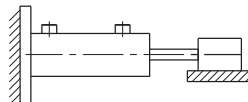
Fc = 1,5

Brida Trasera
Rear flange mounting
Bride arriére
Rechteckigen Bodenflansch



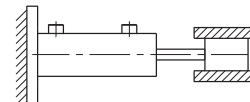
Fc = 2

Fijación Patas
Foot mounting
Fixation par pattes
Fussbefestigng



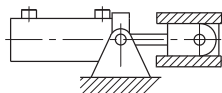
Fc = 4

Brida Trasera
Rear flange mounting
Bride arriére
Rechteckigen Bodenflansch



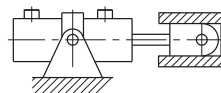
Fc = 1

Brida Trasera
Rear flange mounting
Bride arriér
Rechteckigen Bodenflansch



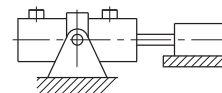
Fc = 1

Muñón Delantero
Head trunnion mounting
Tourillons d'avant
Schwenzapfen am Kopf



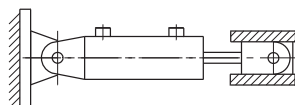
Fc = 1,5

Muñón Central
Central trunnion mounting
Tourillons centraux
Schwenzapfen in der Mittel



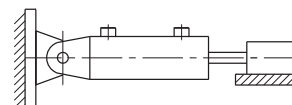
Fc = 3

Muñón Central
Central trunnion mounting
Tourillons centraux
Schwenzapfen in der Mittel



Fc = 2

Charnela Trasera con Rótula
Rear clevis mounting with espherical
eye mounting
Tenon arriére avec rotule
Gelenkauge am Zylinderboden



Fc = 4

Charnela Trasera con Rótula
Rear clevis mounting with espherical
eye mounting
Tenon arriére avec rotule
Gelenkauge am Zylinderboden



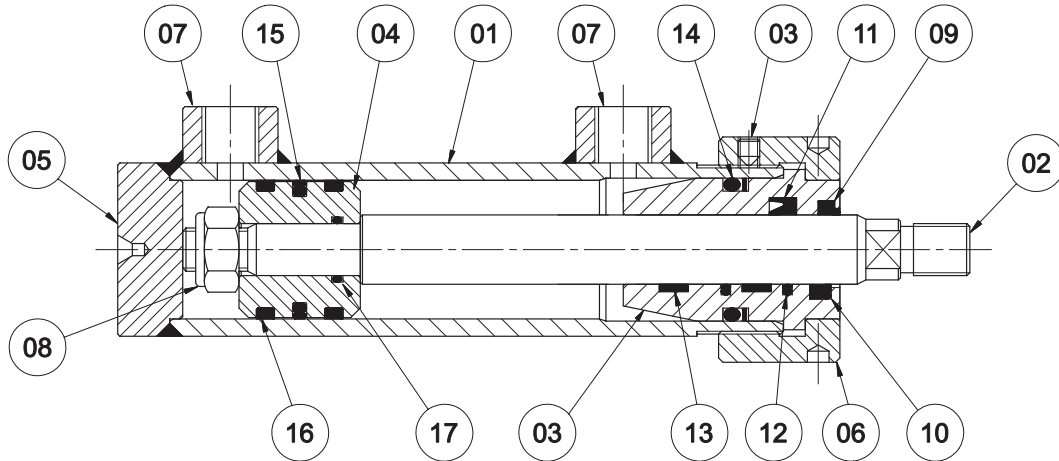
Serie - Type - Type - Typ

MDR

ISO 3320



LISTA DE MATERIALES - PARTS LIST - LISTE DE PIÉCES DE RECHANGE - ERSATZEILLISTE



N°	DESCRIPCION
01	Camisa
02	Vástago
03	Guía vástago
04	Pistón portajuntas
05	Tapa trasera
06	Tuerca fijación guía
07	Rácor entradas aceite
08	Tuerca fijación pistón
09	Rascador vástago - ISO 6195/A
10	Rascador vástago - ISO 6195/C
11	Junta vástago - ISO 5597/1
12	Junta vástago - ISO 7425/2
13	Anillo guía vástago
14	Junta tórica camisa
15	Junta pistón - ISO 7425/1
16	Anillo guía pistón
17	Junta tórica pistón

N°	DESCRIPTION
01	Piston
02	Rod
03	Rod guide rings
04	Piston
05	Rear cylinder head
06	Nut guide
07	Raccord of fluid inlet
08	Nut piston
09	Wiper - ISO 6195/A
10	Wiper - ISO 6195/C
11	Rod Seal - ISO 5597/1
12	Rod Seal - ISO 7425/2
13	Low-friction seals
14	O-Ring seal + Antiextrusion seal
15	Piston Seal - ISO 7425/1
16	Low-friction seals
17	O-Ring seal

N°	DESIGNATION
01	Alesage
02	Tige
03	Douille guide
04	Piston
05	Fond de vérin
06	Écrou de guide
07	Raccord de entrée fluide
08	Écrou
09	Joint Racleur ISO - 6195/A
10	Joint Racleur - ISO 6195/C
11	Joint de Tige - ISO 5597/1
12	Joint de Tige ISO 7425/2
13	Anneau antifriction
14	Joint Torique + Anneau antiextrusion
15	Joint de Piston - ISO 7425/1
16	Anneau antifriction
17	Joint Torique

N°	BENENNUNG
01	Kolben
02	Kolbenstangen
03	Kolbenstangenführungsbuchse
04	Kolben
05	Zylinderkopf Hinten
06	Führer-Mutter
07	Anschlussstutzen von Druckmittelseintritt
08	Skt-Mutter
09	Staubabstreifring - ISO 6195/A
10	Staubabstreifring - ISO 6195/C
11	Kolbenstangendichtung - ISO 5597/1
12	Kolbenstangendichtung - ISO 7425/2
13	Kolbenführungsring
14	O-Ring Dichtung + Stützring
15	Kolbendichtung - ISO 7425/1
16	Kolbenführungsring
17	O-Ring-Dichtung



Serie - Type - Type - Typ

MDR

ISO 3320



DESIGNACIÓN CILINDROS MDA - MDA CYLINDERS REFERENCE RÉFÉRENCE DES VÉRINS MDA - BEZEICHNUNG FÜR MDA ZYLINDER

Designación Cilindros

MDR - 63 / 36 / 36 x 300 - BC - S - 0 - 0

Tipo _____

Ø Camisa _____

Ø Vástago _____

Ø Doble Vástago _____

Longitud de carrera _____

Tipo de Fijación _____

BN Cilindro base
BC Charnela Trasera
BCR Charnela Rótula
BD Brida Delantera
BT Brida Trasera
BP Fijación Patas
BM Muñones Intermedios

Tipo de Juntas _____

A Juntas estandar
R Juntas Alta Velocidad
V Juntas Alta temperatura

Posición conexión delantera _____
0 - 1 - 2 - 3

Posición conexión trasera _____
0 - 1 - 2 - 3

Cylinder Reference

MDR - 63 / 36 / 36 x 300 - BC - S - 0 - 0

Type _____

Ø Bore _____

Ø Rod _____

Ø Double rod _____

Stroke _____

Attachments type _____

BN Basic cylinder
BC Rear clevis mounting
BCR Espherical eye mounting
BD Front flange mounting
BT Rear flange mounting
BP Foot mounting
BM Intermediate trunnion mounting

Seals type _____

A Standard seals
R High speed seals
V High temperature seals

Front connection ports position _____
0 - 1 - 2 - 3

Rear connection ports position _____
0 - 1 - 2 - 3

Référence des Vérins

MDR - 63 / 36 / 36 x 300 - BC - S - 0 - 0

Type _____

Alésage Ø _____

Tige Ø _____

Double Tige Ø _____

Course _____

Fixations _____

BN Vérin Base
BC Tenon Arrière a trou lise
BCR Tenon a rotule sur le fond
BD Bride Avant
BT Bride Arrière
BP Fixation par Pattes
BM Tourillons intermediaires

Type joints _____

A Joint standard
R Joint avec vitesse maxi
V Joint avec température maxi

Position de l'orifice d'alimentation avant _____
0 - 1 - 2 - 3

Position de l'orifice d'alimentation arrière _____
0 - 1 - 2 - 3

Bestellbeispiel für Zylinder

MDR - 63 / 36 / 36 x 300 - BC - S - 0 - 0

Typ _____

Ø Kolben _____

Ø Kolbenstangen _____

Ø Doppelter Kolbenstangen _____

Hub _____

Befestigungsart _____

BN Basiszylinder
BC Zylinderboden
BCR Gelenkauge am Zylinderboden
BD Rechteckigen Kopfflansch
BT Rechteckigen Bodenflansch
BP Fussbefestigung
BM Schwenkzapfen in Zylindermitte

Abstandsstücktyp _____

A Standard Abstandsstück
R Hoch Geschwindigkeit Abstandsstück
V Hoch Temperatur Abstandsstück

Hinten leitungsanschluss lage _____
0 - 1 - 2 - 3

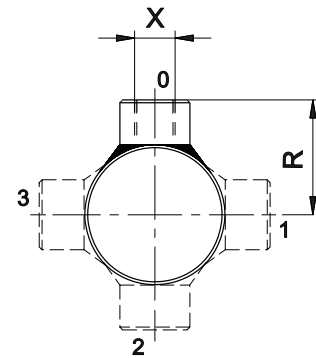
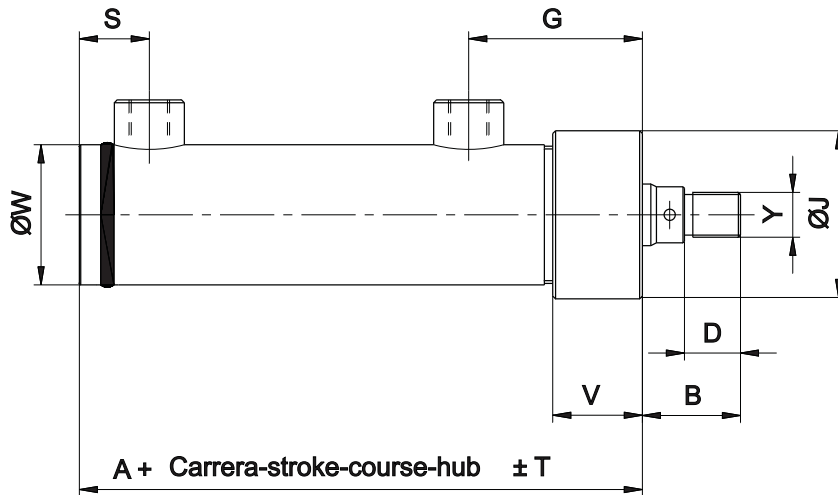
Vorne leitungsanschluss lage _____
0 - 1 - 2 - 3



Serie - Type - Type - Typ

MDR

ISO 3320



POSICIÓN CONEXIONES
CONNECTION PORTS POSITION
POSITION D'ALIMENTATION
LEITUNGSANSCHLUB LAGE

Cilindro fijación base
Cylinder basical attachment
Verins fixation base
Zylinder basisbefestigung

Tipo
Type
Type
Typ

BN

TIPO MDR	X	Y	A	B	D	G	J	R	S	T	V	W	
R-032 016	1/4"G.	12x125	106	30	16	50	52	35	26	2	32	40	
R-040	022	3/8"G.	16x150	126	35	20	62	62	41	25	2	40	50
	028												
R-050	028	3/8"G.	20x150	136	41	25	64	74	46	29	2	41	60
	036												
R-063	036	1/2"G.	27x2	149	48	32	64	89	54	35	2	39	75
	045												
R-080	045	1/2"G.	33x2	168	59	40	74	112	65	40	2	46	95
	056												
R-100	056	3/4"G.	42x2	189	70	50	84	135	76	45	3	52	115
	070												
R-125	070	3/4"G.	52x2	203	80	55	88	170	91	57	3	53	145
	090												
R-160	090	1" G.	68x3	255	100	70	112	218	116	72	3	67	185
	110												
R-200	110	1 1/4 "G.	90x3	297	125	90	127	272	138	90	3	80	230
	140												
R-250	140	1 1/4 "G.	110x3	338	150	110	155	335	172	103	4	105	298
	180												

HYQUIP LIMITED se reserva el derecho de modificar: Técnica, material, cotas y formas sin previo aviso.
HYQUIP LIMITED reserves the rights to modify: techniques, materials, dimensions and shapes without prior notice
HYQUIP LIMITED se réserve le droit de modifier: techniques, matériel, cotes et formes sans préavis.
HYQUIP LIMITED fertigungstechnische änderungen vorbehalten.

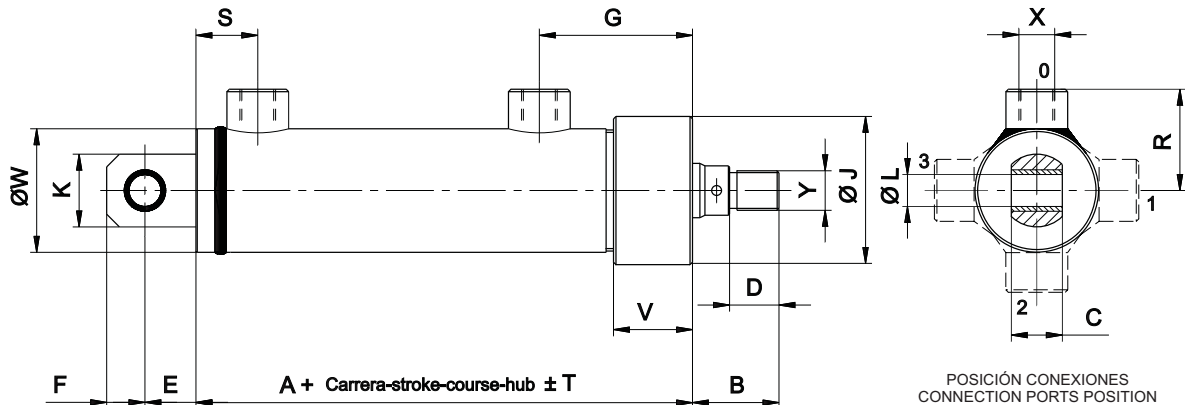
Pag.



Serie - Type - Type - Typ

MDR

ISO 3320



POSICIÓN CONEXIONES
CONNECTION PORTS POSITION
POSITION D'ALIMENTATION
LEITUNGSANSCHLUB LAGE

Cilindro charnela macho
Cylinder eye mounting
Verins à tenon arrière à trou lisse
Schwenkauge am zylinderboden

Tipo
Type
Type
Typ

BC

TIPO	MDR	X	Y	A	B	C	D	E	F	G	J	K	L	R	S	T	V	W	
R-032	016	1/4"G.	12x125	106	30	16	16	20	13	50	52	26	12	35	26	2	32	40	
R-040	022	3/8"G.	16x150	126	35	20	20	25	16	62	62	32	16	41	25	2	40	50	
	028																		
R-050	028	3/8"G.	20x150	136	41	25	25	28	20	64	74	40	20	46	29	2	41	60	
	036																		
R-063	036	1/2"G.	27x2	149	48	32	32	32	25	64	89	50	25	54	35	2	39	75	
	045																		
R-080	045	1/2"G.	33x2	168	59	40	40	45	32	74	112	64	32	65	40	2	46	95	
	056																		
R-100	056	3/4"G.	42x2	189	70	50	50	55	40	84	135	80	40	76	45	3	52	115	
	070																		
R-125	070	3/4"G.	52x2	203	80	60	55	65	50	88	170	100	50	91	57	3	53	145	
	090																		
R-160	090	1" G.	68x3	255	100	80	70	75	63	112	218	126	63	116	72	3	67	185	
	110																		
R-200	110	1 1/4G.	90x3	297	125	100	90	95	80	127	272	160	80	138	90	3	80	230	
	140																		
R-250	140	1 1/4G.	110x3	338	150	120	110	130	100	155	335	200	100	172	103	4	105	298	
	180																		

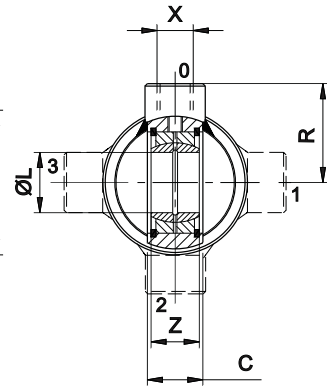
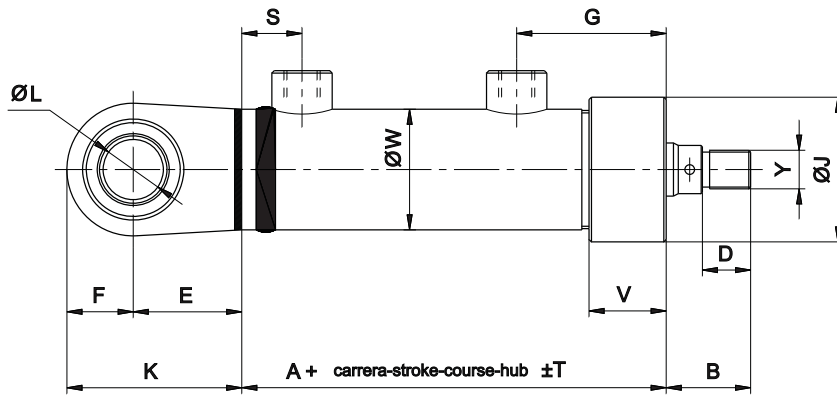
HYQUIP LIMITED se reserva el derecho de modificar: Técnica, material, cotas y formas sin previo aviso.
 HYQUIP LIMITED reserves the rights to modify: techniques, materials, dimensions and shapes without prior notice
 HYQUIP LIMITED se réserve le droit de modifier: techniques, matériel, cotes et formes sans préavis.
 HYQUIP LIMITED fertigungstechnische Änderungen vorbehalten.



Serie - Type - Type - Typ

MDR

ISO 3320



POSICIÓN CONEXIONES
 CONNECTION PORTS POSITION
 POSITION D'ALIMENTATION
 LEITUNGSANSCHLUB LAGE

Cilindro charnela con rótula
 Cylinder spherical eye mounting
 Verins à rotule sur le fond
 Gelenkauge am Zylinderboden

Tipo
 Type
 Type
 Typ

BCR

TIPO	MDR	X	Y	A	B	C	D	E	F	G	J	K	L _{h7}	R	S	T	V	W	Z
R-032	016	1/4"G.	12x125	106	30	19	16	38	25	50	52	63	20	35	26	2	32	40	16
R-040	022	3/8"G.	16x150	126	35	23	20	45	27.5	62	62	72.5	25	41	25	2	40	50	20
	028																		
R-050	028	3/8"G.	20x150	136	41	28	25	51	32.5	64	74	83.5	30	46	29	2	41	60	22
	036																		
R-063	036	1/2"G.	27x2	149	48	30	32	61	41.5	64	89	102.5	35	54	35	2	39	75	25
	045																		
R-080	045	1/2"G.	33x2	168	59	35	40	69	50	74	112	119	40	65	40	2	46	95	28
	056																		
R-100	056	3/4"G.	42x2	189	70	40	50	88	61.5	84	135	149.5	50	76	45	3	52	115	35
	070																		
R-125	070	3/4"G.	52x2	203	80	50	55	100	70	88	170	170	60	91	57	3	53	145	44
	090																		
R-160	090	1" G.	68x3	255	100	60	70	141	90	112	218	231	80	118	72	3	67	185	55
	110																		
R-200	110	1 1/4 "G.	90x3	297	125	70	90	145	125	127	272	270	100	138	90	3	80	230	70
	140																		
R-250	140	1 1/4 "G.	110x3	338	150	80	110	165	147.5	155	335	312.5	110	172	103	4	105	298	70
	180																		

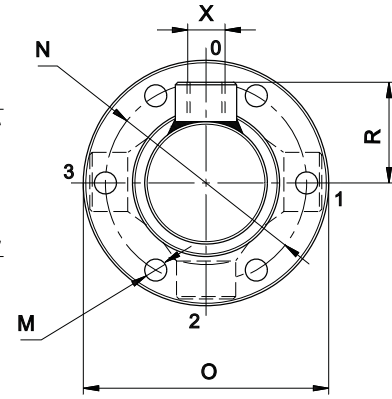
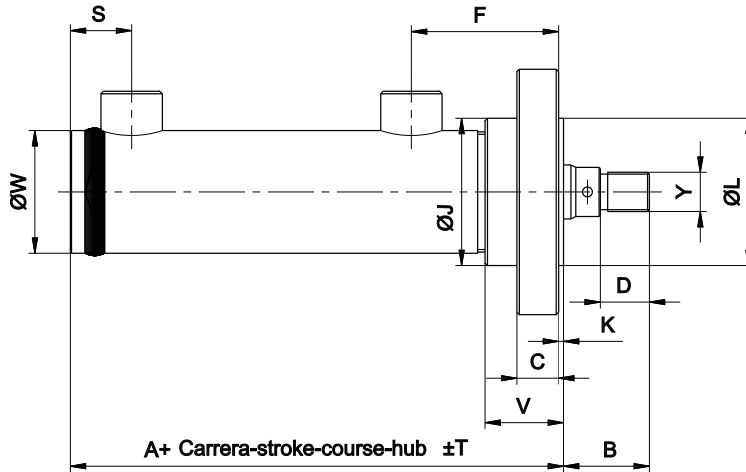
HYQUIP LIMITED se reserva el derecho de modificar: Técnica, material, cotas y formas sin previo aviso.
 HYQUIP LIMITED reserves the rights to modify: techniques, materials, dimensions and shapes without prior notice
 HYQUIP LIMITED se réserve le droit de modifier: techniques, matériel, cotes et formes sans préavis.
 HYQUIP LIMITED fertigungstechnische änderungen vorbehalten.



Serie - Type - Type - Typ

MDR

ISO 3320



POSICIÓN CONEXIONES
CONNECTION PORTS POSITION
POSITION D'ALIMENTATION
LEITUNGSANSCHLUB LAGE

Cilindro brida delantera
Cylinder front flange mounting
Verins bride avant
Kopfflansch Zylinderboden

Tipo
Type
Type
Typ

BD

El cilindro serie *MDR 250* lleva 12 taladros equidistantes *M*

TIPO	MDR	X	Y	A	B	C	D	F	J	K	L _{h11}	M	N _{js12}	O	R	S	T	V	W
R-032	016	1/4"G.	12x125	106	30	15	16	48	52	2	52	7	67	80	35	26	2	32	40
R-040	022	3/8"G.	16x150	126	35	17	20	60	62	2	60	9	82	100	41	25	2	40	50
	028																		
R-050	028	3/8"G.	20x150	136	41	20	25	62	74	2	75	11	103	125	46	29	2	41	60
	036																		
R-063	036	1/2"G.	27x2	149	48	24	32	62	89	2	90	13	120	145	54	35	2	39	75
	045																		
R-080	045	1/2"G.	33x2	168	59	28	40	72	112	2	110	15	142	170	65	40	2	46	95
	056																		
R-100	056	3/4"G.	42x2	189	70	34	50	81	135	3	135	17	170	202	76	45	3	52	115
	070																		
R-125	070	3/4"G.	52x2	203	80	40	55	85	170	3	168	21	210	250	91	57	3	53	145
	090																		
R-160	090	1" G.	68x3	255	100	54	70	109	218	3	215	29	270	320	116	72	3	67	185
	110																		
R-200	110	1 1/4 "G.	90x3	297	125	65	90	124	272	3	270	32	330	385	138	90	3	80	230
	140																		
R-250	140	1 1/4 "G.	110x3	338	150	65	110	150	335	5	330	29	390	440	172	103	4	105	298
	180																		

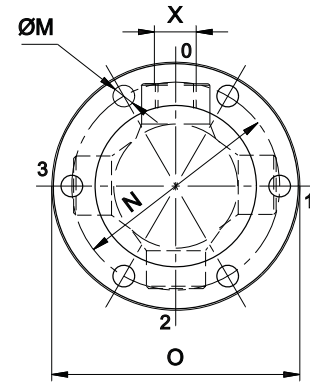
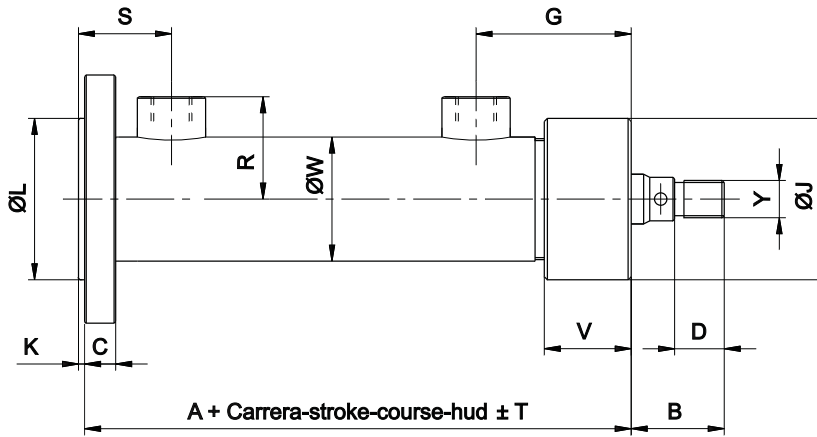
HYQUIP LIMITED se reserva el derecho de modificar: Técnica, material, cotas y formas sin previo aviso.
HYQUIP LIMITED reserves the rights to modify: techniques, materials, dimensions and shapes without prior notice
HYQUIP LIMITED se réserve le droit de modifier: techniques, matériel, cotes et formes sans préavis.
HYQUIP LIMITED fertigungstechnische Änderungen vorbehalten.



Serie - Type - Type - Typ

MDR

ISO 3320



POSICIÓN CONEXIONES
CONNECTION PORTS POSITION
POSITION D'ALIMENTATION
LEITUNGSANSCHLUB LAGE

Cilindro brida trasera
Cylinder rear flange mounting
Verins bride arrière
Zylinder rechteckigen bodenflansch

Tipo
Type
Type
Typ

BT

El cilindro serie *MDR 250* lleva 12 taladros equidistantes *M*

TIPO	MDR	X	Y	A	B	C	D	G	J	K	L _{h11}	M _{js12}	N	O	R	S	T	V	W
R-032	016	1/4"G.	12x125	108	30	10	16	50	52	2	52	7	67	80	35	30	2	32	40
R-040	022	3/8"G.	16x150	133	35	13	20	62	62	2	60	9	82	100	41	34	2	40	50
	028																		
R-050	028	3/8"G.	20x150	142	41	15	25	64	74	2	75	11	103	125	46	37	2	41	60
	036																		
R-063	036	1/2"G.	27x2	155	48	18	32	64	89	2	90	13	120	145	54	43	2	39	75
	045																		
R-080	045	1/2"G.	33x2	178	59	22	40	74	112	2	110	15	142	170	65	52	2	46	95
	056																		
R-100	056	3/4"G.	42x2	197	70	25	50	84	135	3	135	17	170	202	76	56	3	52	115
	070																		
R-125	070	3/4"G.	52x2	211	80	30	55	88	170	3	168	21	210	250	91	68	3	53	145
	090																		
R-160	090	1" G.	68x3	263	100	38	70	112	218	3	215	29	270	320	116	83	3	67	185
	110																		
R-200	110	1 1/4 "G.	90x3	306	125	42	90	127	272	3	270	32	330	385	138	102	3	80	230
	140																		
R-250	140	1 1/4 "G.	110x3	345	150	55	110	155	335	5	330	29	390	440	172	115	4	105	298
	180																		

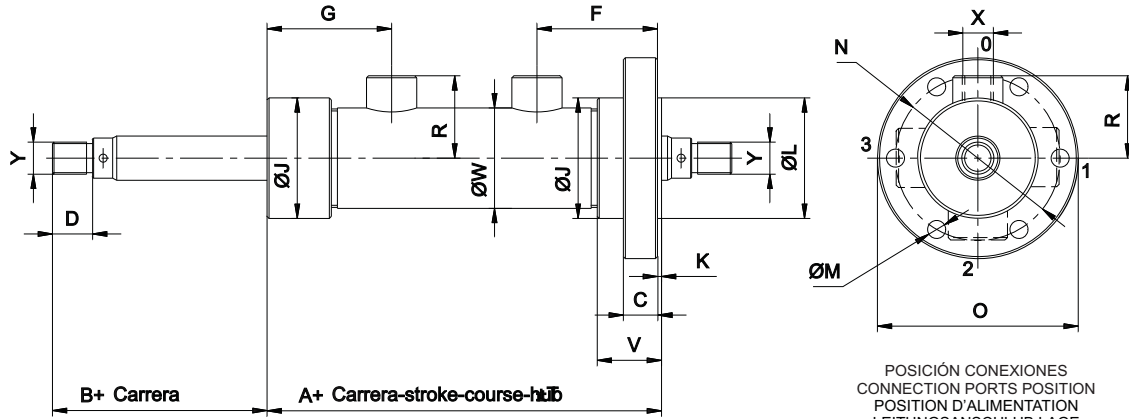
HYQUIP LIMITED se reserva el derecho de modificar: Técnica, material, cotas y formas sin previo aviso.
HYQUIP LIMITED reserves the rights to modify: techniques, materials, dimensions and shapes without prior notice
HYQUIP LIMITED se réserve le droit de modifier: techniques, matériel, cotes et formes sans préavis.
HYQUIP LIMITED fertigungstechnische Änderungen vorbehalten.



Serie - Type - Type - Typ

MDR

ISO 3320



Cilindro brida delantera doble vástago
Cylinder front flange mounting double rod
Verins bride avant a tige double
Zylinder Kopfflansch mit doppelter kibestange

Tipo
Type
Type
Typ

B D-DV

El cilindro serie *MDR 250* lleva 12 taladros equidistantes *M*

TIPO MDR	X	Y	A	B	C	D	F	G	J	K	L h11	M	N js12	O	R	T	V	W
R-032 016	1/4"G.	12x125	129	30	15	16	48	50	52	2	52	7	67	80	35	2	32	40
R-040 022 028	3/8"G.	16x150	159	35	17	20	60	62	62	2	60	9	82	100	41	2	40	50
R-050 028 036	3/8"G.	20x150	168	41	20	25	62	64	74	2	75	11	103	125	46	2	41	60
R-063 036 045	1/2"G.	27x2	170	48	24	32	62	64	89	2	90	13	120	145	54	2	39	75
R-080 045 056	1/2"G.	33x2	190	59	28	40	72	74	112	2	110	15	142	170	65	2	46	95
R-100 056 070	3/4"G.	42x2	212	70	34	50	81	84	135	3	135	17	170	202	76	3	52	115
R-125 070 090	3/4"G.	52x2	222	80	40	55	85	88	170	3	168	21	210	250	91	3	53	145
R-160 090 110	1" G.	68x3	277	100	54	70	109	112	218	3	215	29	270	320	116	3	67	185
R-200 110 140	1 1/4 "G.	90x3	318	125	65	90	124	130	272	3	270	32	330	385	138	3	80	230
R-250 140 180	1 1/4 "G.	110x3	375	150	65	110	150	155	335	5	330	29	390	440	172	4	105	298

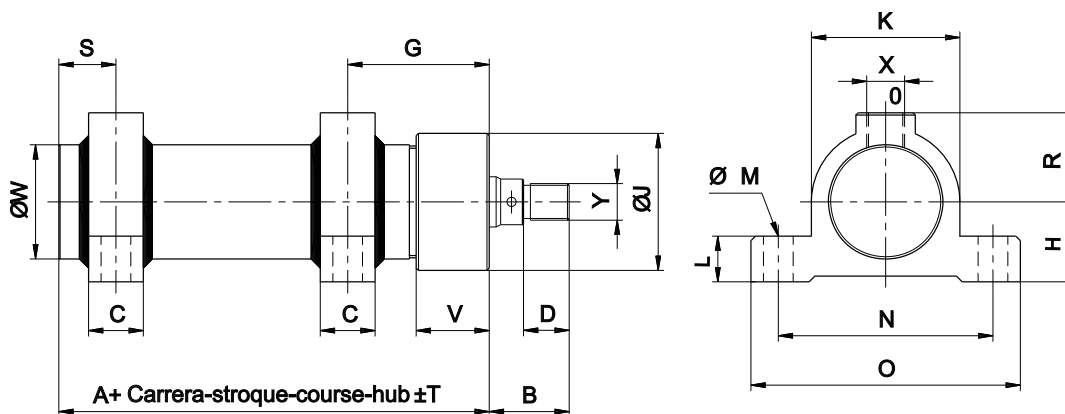
HYQUIP LIMITED se reserva el derecho de modificar: Técnica, material, cotas y formas sin previo aviso.
HYQUIP LIMITED reserves the rights to modify: techniques, materials, dimensions and shapes without prior notice
HYQUIP LIMITED se réserve le droit de modifier: techniques, matériel, cotes et formes sans préavis.
HYQUIP LIMITED fertigungstechnische änderungen vorbehalten.



Serie - Type - Type - Typ

MDR

ISO 3320



POSICIÓN CONEXIONES 0 - 0
CONNECTION PORTS POSITION 0 - 0
POSITION D'ALIMENTATION 0 - 0
LEITUNGSANSCHLUB LAGE 0 - 0

Cilindro fijacion por patas
Cylinder foot mounting
Verins fixation par pieds
Zylinder fussbefestigung

Tipo
Type
Type
Typ

BP

TIPO	MDR	X	Y	A	B	C	D	G	H	J	K	L	M	N _{js12}	O	R	S	T	V	W
R-032	016	1/4"G.	12x125	106	30	20	16	50	28	52	16	11	75	95	31	26	2	32	40	
R-040	022	3/8"G.	16x150	126	35	25	20	62	35	62	65	20	13	94	118	39	25	2	40	50
	028																			
R-050	028	3/8"G.	20x150	136	41	25	25	64	40	74	76	20	15	105	130	44	29	2	41	60
	036																			
R-063	036	1/2"G.	27x2	149	48	30	32	64	50	89	94	25	17	130	160	54	35	2	39	75
	045																			
R-080	045	1/2"G.	33x2	168	59	35	40	74	62	112	116	28	19	160	195	65	40	2	46	95
	056																			
R-100	056	3/4"G.	42x2	189	70	40	50	84	73	135	140	32	23	185	225	77	45	3	52	115
	070																			
R-125	070	3/4"G.	52x2	203	80	44	55	88	88	170	170	36	25	220	265	90	57	3	53	145
	090																			
R-160	090	1" G.	68x3	255	100	58	70	112	115	218	224	45	35	295	355	118	72	3	67	185
	110																			
R-200	110	1 1/4 "G.	90x3	297	125	68	90	127	140	272	275	55	41	355	425	145	90	3	80	230
	140																			
R-250	140	1 1/4 "G.	110x3	338	150	78	110	155	175	335	335	65	47	425	510	175	105	4	105	298
	180																			

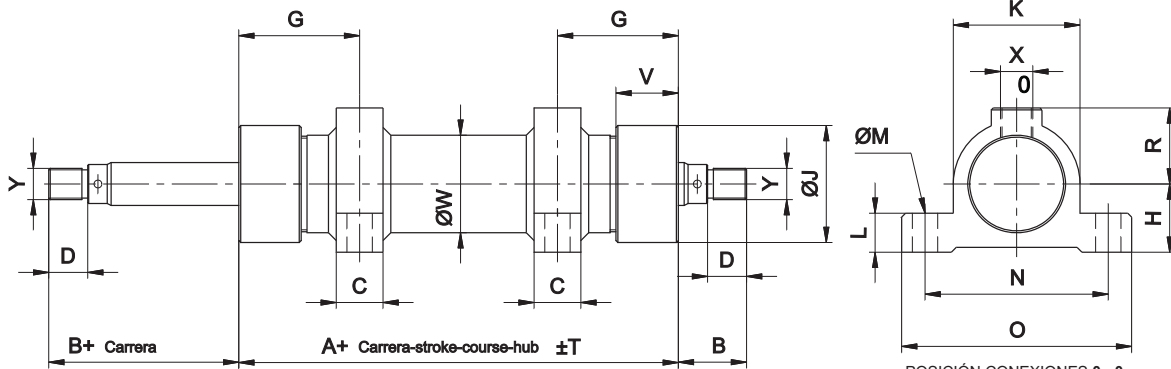
HYQUIP LIMITED se reserva el derecho de modificar: Técnica, material, cotas y formas sin previo aviso.
HYQUIP LIMITED reserves the rights to modify: techniques, materials, dimensions and shapes without prior notice
HYQUIP LIMITED se reserve le droit de modifier: techniques, matériel, cotes et formes sans preavis.
HYQUIP LIMITED fertigungstechnische Änderungen vorbehalten.



Serie - Type - Type - Typ

MDR

ISO 3320



POSICIÓN CONEXIONES 0 - 0
 CONNECTION PORTS POSITION 0 - 0
 POSITION D'ALIMENTATION 0 - 0
 LEITUNGSANSCHLUB LAGE 0 - 0

Fijación por patas cilindro de doble vástago
 Foot mounting double rod cylinder
 Fixation par Pieds vérin á tige double
 Fussbefestigung zylinder mit doppelter kibenstange

Tipo
 Type
 Type
 Typ

B P-DV

TIPO MDR		X	Y	A	B	C	D	G	H	J	K	L	M	N	O	R	T	V	W
R-032	016	1/4"G.	12x125	129	30	20	16	50	28	52	52	16	11	75	95	31	2	32	40
R-040	022	3/8"G.	16x150	159	35	25	20	62	35	62	65	20	13	94	118	39	2	40	50
	028																		
R-050	028	3/8"G.	20x150	168	41	25	25	64	40	74	76	20	15	105	130	44	2	41	60
	036																		
R-063	036	1/2"G.	27x2	170	48	30	32	64	50	89	94	25	17	130	160	54	2	39	75
	045																		
R-080	045	1/2"G.	33x2	190	59	35	40	74	62	112	116	28	19	160	195	65	2	46	95
	056																		
R-100	056	3/4"G.	42x2	212	70	40	50	84	73	135	140	32	23	185	225	77	3	52	115
	070																		
R-125	070	3/4"G.	52x2	222	80	44	55	88	88	170	170	36	25	220	265	90	3	53	145
	090																		
R-160	090	1" G.	68x3	277	100	58	70	112	115	218	224	45	35	295	355	118	3	67	185
	110																		
R-200	110	1 1/4"G.	90x3	318	125	68	90	127	140	272	275	55	41	355	425	145	3	80	230
	140																		
R-250	140	1 1/4"G.	110x3	375	150	78	110	155	175	335	335	65	47	425	510	175	4	105	298
	180																		

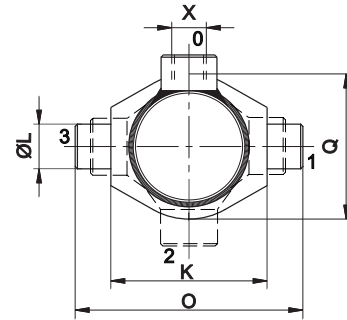
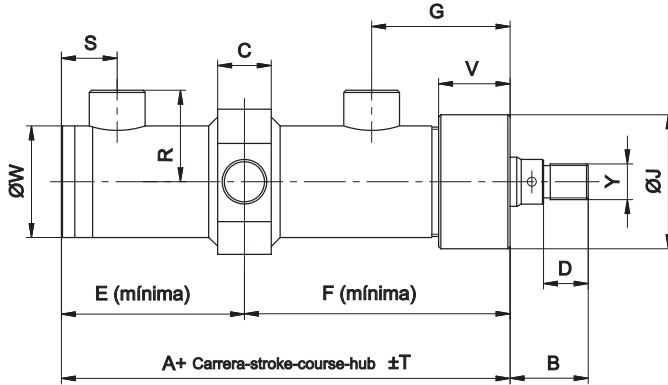
HYQUIP LIMITED se reserva el derecho de modificar: Técnica, material, cotas y formas sin previo aviso.
 HYQUIP LIMITED reserves the rights to modify: techniques, materials, dimensions and shapes without prior notice
 HYQUIP LIMITED se réserve le droit de modifier: techniques, matériel, cotes et formes sans préavis.
 HYQUIP LIMITED fertigungstechnische ánderungen vorbehalten.



Serie - Type - Type - Typ

MDR

ISO 3320



POSICIÓN CONEXIONES
CONNECTION PORTS POSITION
POSITION D'ALIMENTATION
LEITUNGSANSCHLUB LAGE

Muñones Intermedios
Intermediate trunnion mounting
Tourillons Intermediaires
Schwenkzapfen in Zylindermitte

Type
Typ

BM

DIAMETRO CILINDRO - CYLINDER DIAMETER VÉRIN DIAMÈTRE - ZYLINDERSDURCHMESSER		032	040	050	063	080	100	125	160	200	250
Carrera mínima Course mini	Min stroke Min Hub	36	37	39	44	42	56	72	85	112	134

TIPO MDR		X	Y	A	B	C	D	E	F	G	J	K _{h12}	L _{e8}	O	Q	R	S	T	V	W
R-032	016	1/4"G.	12x125	106	30	20	16	59	83	50	52	56	16	80	54	35	26	2	32	40
	022 028	3/8"G.	16x150	126	35	24	20	63	100	62	62	70	20	102	65	41	25	2	40	50
R-050	028 036	3/8"G.	20x150	136	41	30	25	70	105	64	74	85	25	125	80	46	29	2	41	60
	036 045	1/2"G.	27x2	149	48	36	32	82	111	64	89	105	32	155	95	54	35	2	39	75
R-080	045 056	1/2"G.	33x2	168	59	36	40	88	122	74	112	125	32	175	120	65	40	2	46	95
	056 070	3/4"G.	42x2	189	70	45	50	103	142	84	135	156	40	220	145	76	45	3	52	115
R-125	070 090	3/4"G.	52x2	203	80	55	55	118	150	88	170	190	50	270	174	91	57	3	53	145
	090 110	1" G.	68x3	255	100	68	70	146	187	112	218	250	63	350	236	116	72	3	67	185
R-200	110 140	1 1/4 "G.	90x3	297	125	90	90	178	223	127	272	300	80	426	290	138	90	3	80	230
	140 180	1 1/4 "G.	110x3	338	150	110	110	210	257	155	335	360	100	520	345	172	103	4	105	298

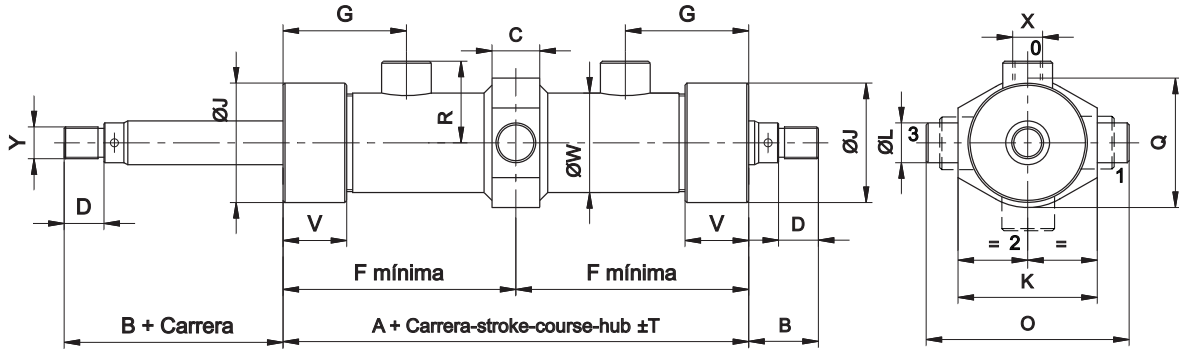
HYQUIP LIMITED se reserva el derecho de modificar: Técnica, material, cotas y formas sin previo aviso.
HYQUIP LIMITED reserves the rights to modify: techniques, materials, dimensions and shapes without prior notice
HYQUIP LIMITED se réserve le droit de modifier: techniques, matériel, cotes et formes sans préavis.
HYQUIP LIMITED fertigungstechnische änderungen vorbehalten.



Serie - Type - Type - Typ

MDR

ISO 3320



POSICIÓN CONEXIONES
CONNECTION PORTS POSITION
POSITION D'ALIMENTATION
LEITUNGSANSCHLUB LAGE

Muñones intermedios doble vastago
Intermediate trunnion mounting double rod
Tourillons intermédiaires verins á tige double
Schwenkzapfen in zylindermitte zylinder mit doppelter kolbenstange

Tipo
Type
Type
Typ

B M-DV

DIAMETRO CILINDRO CYLINDER DIAMETER VÉRIN DIAMÈTRE ZYLINDERSDURCHMESSER	032	040	050	063	080	100	125	160	200	250
Carrera mínima Min stroke Course mini Min Hub	37	41	52	52	54	72	84	103	128	149

TIPO MDR	X	Y	A	B	C	D	F	G	J	K _{h12}	L _{e8}	O	Q	R	T	V	W	
R-032	016	1/4"G.	12x125	129	30	20	16	83	50	52	56	16	80	54	35	2	32	40
R-040	022	3/8"G.	16x150	159	35	24	20	100	62	62	70	20	102	65	41	2	40	50
	028																	
R-050	028	3/8"G.	20x150	168	41	30	25	105	64	74	85	25	125	80	46	2	41	60
	036																	
R-063	036	1/2"G.	27x2	170	48	36	32	111	64	89	105	32	155	95	54	2	39	75
	045																	
R-080	045	1/2"G.	33x2	190	59	36	40	122	74	112	125	32	175	120	65	2	46	95
	056																	
R-100	056	3/4"G.	42x2	212	70	45	50	142	84	135	156	40	220	145	76	3	52	115
	070																	
R-125	070	3/4"G.	52x2	222	80	55	55	150	88	170	190	50	270	174	91	3	53	145
	090																	
R-160	090	1" G.	68x3	277	100	68	70	187	112	218	250	63	350	236	116	3	67	185
	110																	
R-200	110	1 1/4"G.	90x3	318	125	90	90	223	127	272	300	80	426	290	138	3	80	230
	140																	
R-250	140	1 1/4"G.	110x3	375	150	110	110	257	155	335	360	100	520	345	172	4	105	298
	180																	

HYQUIP LIMITED se reserva el derecho de modificar: Técnica, material, cotas y formas sin previo aviso.
HYQUIP LIMITED reserves the rights to modify: techniques, materials, dimensions and shapes without prior notice
HYQUIP LIMITED se réserve le droit de modifier: techniques, matériel, cotes et formes sans préavis.
HYQUIP LIMITED fertigungstechnische ánderungen vorbehalten.



Serie - Type - Type - Typ

MDR

ISO 3320

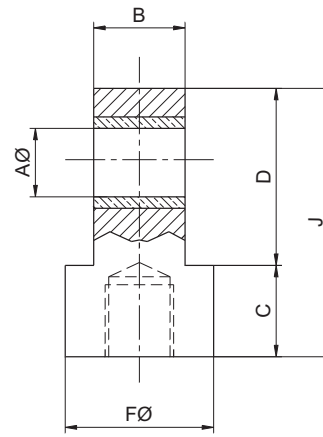
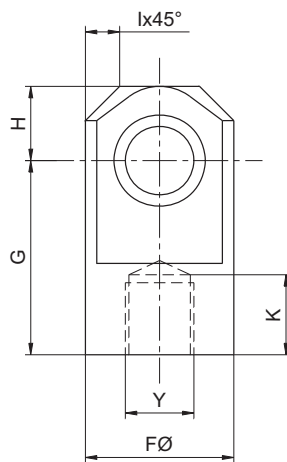


Accesorios para cilindros hidraulicos - Mounting parts for hydraulic cylinders
Pièces de fixation pour vérins hydrauliques - Befestigungsteile für Hydraulikzylinder

Arrastrador macho - Plain rod Eye
Chape mâle - Schwenkköpfe

Tipo
Type
Type
Typ

CM



TIPO MDR	Y	A _{H8}	B _{c10}	C	D	K	F	G	H	I	J
CM-032	12x125	12	16	16	31	18	26	34	13	6	47
CM-040	16x150	16	20	24	41	22	32	49	16	8	65
CM-050	20x150	20	25	28	48	26	40	56	20	10	76
CM-063	27x2	25	32	35	57	33	50	67	25	15	92
CM-080	33x2	32	40	44	77	42	65	89	32	17	121
CM-100	42x2	40	50	54	95	52	80	109	40	20	149
CM-125	52x2	50	60	58	115	57	100	123	50	27	173
CM-160	68x3	63	80	75	138	72	126	150	63	35	213
CM-200	90x3	80	100	95	175	90	160	190	80	45	270
CM-250	110x3	100	120	115	230	112	200	245	100	55	345

HYQUIP LIMITED se reserva el derecho de modificar: Técnica, material, cotas y formas sin previo aviso.
HYQUIP LIMITED reserves the rights to modify: techniques, materials, dimensions and shapes without prior notice
HYQUIP LIMITED se réserve le droit de modifier: techniques, matériel, cotes et formes sans préavis.
HYQUIP LIMITED fertigungstechnische Änderungen vorbehalten.



Serie - Type - Type - Typ

MDR

ISO 3320

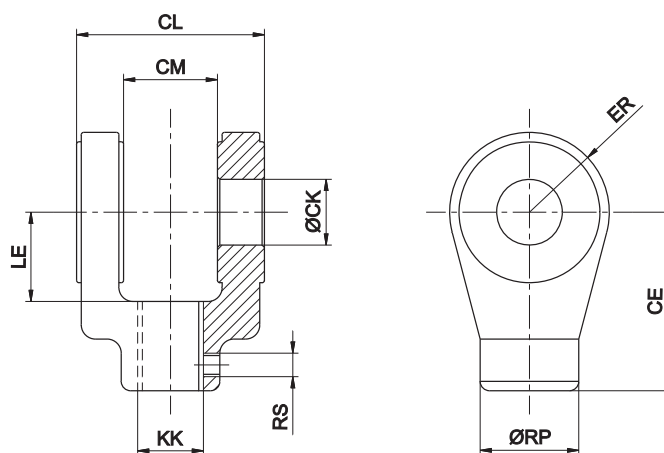


Accesorios para cilindros hidraulicos - Mounting parts for hydraulic cylinders
Pièces de fixation pour vérins hydrauliques - Befestigungsteile für Hydraulikzylinder

Horquilla - Rod clevis
Chape femelle - Gabelköpfe

Tipo
Type
Type
Typ

CH | ISO 8133



Los cilindros suministrados con "HORQUILLA HEMBRA" se adaptarán las roscas que no coincidan, a los diámetros standard de las mismas. - ISO 8133 -

Part N°	TIPO MDR	KK	CE Js13	CK H9	CL h13	CM A16	ER	LE	RP	RS
30T014	R-032	12x125	36	12	32	16	17	19	21	M5
30T022	R-040	16x150	54	20	60	30	29	32	32	M6
30T028	R-050	20x150	60	20	60	30	29	32	32	M6
30T036	R-063	27x2	75	28	80	40	34	39	40	M6
30T045	R-080	33x2	99	36	100	50	50	54	56	M8
30T056	R-100	42x2	113	45	120	60	53	57	56	M8
30T070	R-125	48x2	126	56	140	70	59	63	75	M8
30T090	R-160	64x3	168	70	160	80	78	83	95	M12
30T110	R-200	80X3	168	70	160	80	78	83	95	M12

HYQUIP LIMITED se reserva el derecho de modificar: Técnica, material, cotas y formas sin previo aviso.
HYQUIP LIMITED reserves the rights to modify: techniques, materials, dimensions and shapes without prior notice
HYQUIP LIMITED se réserve le droit de modifier: techniques, matériel, cotes et formes sans préavis.
HYQUIP LIMITED fertigungstechnische Änderungen vorbehalten.



Serie - Type - Type - Typ

MDR

ISO 3320

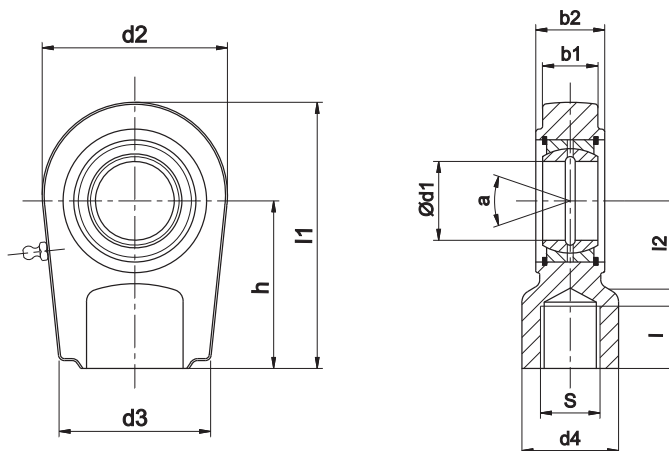


Accesorios para cilindros hidráulicos - Mounting parts for hydraulic cylinders
Pièces de fixation pour vérins hydrauliques - Befestigungsteile für Hydraulikzylinder

Cabeza de rótula - Rod eye with spherical bearing
Embouts à rotule - Gelenkköpfe

Tipo
Type
Type
Typ

CHR



Los cilindros suministrados con "CHAPE ROTULA" se adaptarán las roscas a los diámetros standard de las mismas. - DIN 648, Serie E -

TIPO MDR	S	d1 h7	b1 h12	h	l	d2	d3	d4	b2	l1	l2	a°
CHR-032	16x150	20	16	50	17	56	46	25	19	80	25	9
CHR-040	16x150	25	20	50	17	56	46	25	23	80	28	7
CHR-050	22x150	30	22	60	23	64	50	32	28	94	30	6
CHR-063	28x150	35	25	70	29	78	66	40	30	112	38	6
CHR-080	35x150	40	28	85	36	94	76	49	35	135	45	7
CHR-100	45x150	50	35	105	46	116	90	61	40	168	55	6
CHR-125	58x150	60	44	130	59	130	120	75	50	200	65	6
CHR-160	80x2	80	55	170	81	177	160	102	60	265	80	6
CHR-200	110x2	100	70	235	111	230	199	138	70	360	105	7
CHR-250	120x3	110	70	265	125	265	225	152	80	407	115	6

HYQUIP LIMITED se reserva el derecho de modificar: Técnica, material, cotas y formas sin previo aviso.
HYQUIP LIMITED reserves the rights to modify: techniques, materials, dimensions and shapes without prior notice
HYQUIP LIMITED se réserve le droit de modifier: techniques, matériel, cotes et formes sans préavis.
HYQUIP LIMITED fertigungstechnische Änderungen vorbehalten.